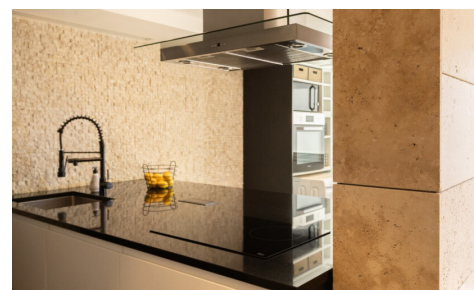
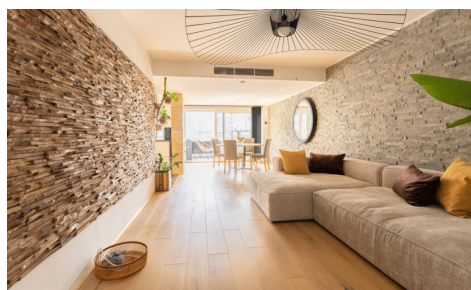


TE KOOP - APPARTEMENT

Karel van Overmeirelaan 5 B101, 2100 Deurne

€ 275.000

Ref. 7711131



Aantal slaapkamers: 2
Aantal badkamers: 1
Beschikbaarheid: vanaf akte

Bew. opp.: 90m²
Grond opp.: 1902m²

EPC: 140kwh/m²/j

OMSCHRIJVING

Dit instapklare appartement combineert ruimte, licht en comfort op een praktische locatie in Deurne, met winkels, scholen en openbaar vervoer op wandelafstand.

Via de inkomhal betreedt u de ruime en lichtrijke leefruimte (+/-45 m²) met open keuken en directe toegang tot het terras. Grote schuiframen zorgen voor veel natuurlijk licht en een aangenaam open gevoel. De open keuken met centraal eiland en kwalitatieve afwerking (graniet werkblad) is zowel stijlvol als praktisch ingericht.

De ruime slaapkamer (16 m²) biedt rust en comfort. De tweede kamer is ideaal als slaapkamer, bureau of dressing en geeft toegang tot het tweede terras met berging. De moderne badkamer is uitgerust met een inloopdouche. Daarnaast is er een apart toilet en een praktische berging in de hal.

Troeven:

- 2 volwaardige slaapkamers
- 2 terrassen (zuid + noord)
- Ruime leefruimte (45 m²)
- Open keuken met centraal eiland
- Ingebouwde airco + vloerverwarming
- Lift aanwezig
- Elektrische rolluiken
- Videofoon
- EPC B
- Maandelijkse onkosten: 270 euro (incl voorschot water, verwarming, lift, syndicus, onderhoud etc.)

Ondergrondse autostaanplaats beschikbaar (25.000 euro extra) - zonder stress en veilig parkeren.

Ideaal voor starters of koppels die op zoek zijn naar een instapklaar appartement met buitenruimte en comfort.

Plan vandaag nog uw bezoek.

FINANCIIEEL

Prijs: € 275.000,00

Beschikbaarheid: Vanaf akte

GEBOUW

Bewoonbare oppervlakte: 90,00 m²

Aantal gevels: 2

Bouwjaar: 1973

Staat: Uitstekend

Verdiep: 1

Oriëntatie voorgevel: Zuid

COMFORT

Gemeubeld: Nee

Videofoon: Ja

TERREIN

Grondoppervlakte: 1.902,00 m²

Tuin: Nee

INDELING

Keuken: Ja, geïnstalleerd

Badkamer type: Douche

Toiletten: 1

TECHNIEKEN

Elektriciteit: Ja

Telefoonbekabeling: Ja

Riolering: Ja

Gas: Ja

Water: Ja

Lift: Ja

Air conditioning: Ja

ENERGIE

EPC score: 140

EPC klasse: B

Dubbele beglazing: Ja

Ramen: Pvc

Elektriciteitskeuring: Ja, conform

Verwarming: Collectief

STEDENBOUW

Bouwvergunning: Niet meegedeeld

Bestemming: Niet meegedeeld

Dagvaarding: Niet meegedeeld

Voorkooprecht: Nee

Verkavelingsvergunning: Niet meegedeeld

Asbestinventarisatetest: Ja

Asbestinventarisatetest opmaak datum:

19/02/2026

O-peil: Niet gelegen in een overstromingsgevoelig gebied

G-score: 🏠 D

P-score: 🏠 D

PARKING

Parkings binnen: 1